

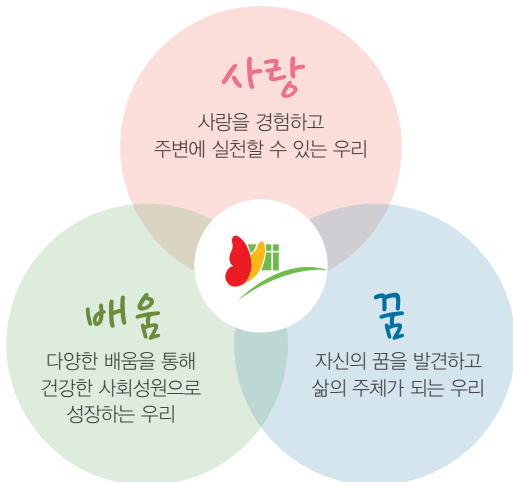
꿈이있는학교는 (DREAM)

꿈이있는학교는 서울시학교밖청소년지원센터와 협약하여 구립화원종합사회복지관이 운영하는 도시형대안학교입니다.
 학업을 중단한 청소년들이 검정고시를 준비하고 배움을 지속하며 다양한 프로젝트 수업을 통해 자기 주도적 삶을 실현할 수 있도록 청소년들과 함께하고 있습니다.



'꿈이있는학교'의 로고는 감자를 형상화 하였습니다. 겉으로는 울퉁불퉁하지만 그 속에 따뜻한 마음과 꿈 그리고 무한한 가능성을 지닌 우리 청소년들을 의미합니다.

VISION | 비전



오시는 길



지하철 구로역 1번 출구(에스컬레이터) 나무다리 방향 직진 도보 7~8분 구로중앙하이츠 아파트 회원공원 옆

버스 ① 초록버스 5712, 5714, 5615, 5630 파랑버스 503, 571
 ② 초록버스 6611

도시형 대안학교
꿈이있는학교

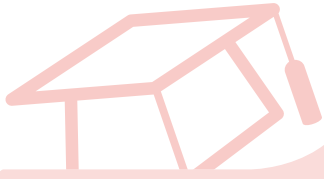
서울특별시 구로구 뱃꽃로 484 (구로2동 476-134)
 Tel 02-6925-5280, 5286 Fax 02-837-0787
www.hwawon.org / cafe.naver.com/gurodream

학교 밖 청소년들과 함께 성장하는 마을학교

도시형 대안학교 꿈이있는학교



입학안내



입학대상

- 14세~19세의 학업중단 청소년
- 중·고등학교에서 학업을 중단한 청소년
- 학교활동에 성실히 참여하고자 하는 청소년



입학시기

- 수시 입학
- 문의 ☎ 02-6925-5280 / 5286



입학상담

- 학교 프로그램 및 시설 안내
- 입학서 및 자기소개서 작성



준비적응 (1개월)

- 오리엔테이션 활동
- 준비적응 상담 및 프로그램 체험



학교입학

- 검정고시 교과수업 / 프로젝트 활동
- 문화체험활동 등 1년 과정 수료 또는 졸업



교육비

- 월 15만원
- 저소득 및 수급가정 교육비 지원

교육과정안내



검정고시 교과수업

- 중졸(고입) 및 고졸(대입) 검정고시 교과수업

특화수업

- 특기개발 및 자기표현활동
- 컴퓨터, 독서, 연극, 미술 등
- 밴드(기타, 피아노) : 1인 1악기 수업

가족관계 증진 프로젝트

T · S · L(고마워 · 미안해 · 사랑해)

- 가족문화활동지원 가족요리교실 / 부모교육, 가족캠프 등

진로(취업) 컨설팅

- 개인 이미지 메이킹 / 경제 및 재무 설계 교육
- 진로(취업)캠프 / 직업인과의 만남 등

기초교육

- 인권교육 / 성교육 · 환경교육 · 학교폭력예방교육
- 안전교육(지진 · 소방대피훈련)

문화체험·여행·졸업발표회

- 정서적 성장 및 여가활동 기회 제공
- 청소년축제 및 캠프
- 졸업발표회 (12월 진행)

꿈이있는학교와 함께 하기

후원 장학금 지원 / 물품지원
 신청방법 전화접수 또는 방문 접수
 문의 02-6925-5280, 5286
 후원계좌 우리은행 1005-200-984889
 국민은행 837001-04-146635



꿈이있는학교 시설



입구



복도



컴퓨터



배움터



강당



도서관

시간표

	월	화	수	목	금			
10:00~10:10	아침 조 회							
10:10~11:00	검정고시 대비	국어	과학	프로그래밍 댄스	사회	영어	수학	국사
11:10~12:00		과학	국어		영어	사회	국사	수학
12:00~13:00	점심 식사							
13:00~13:50	심리	연극	밴드	학급 회의	독서			
14:00~15:00								
15:00~15:30	종례							

※ 학교 일정에 따라 세부 시간표 변동 가능